

令和5年度

# 若年性認知症 交流会



— 筑豊地区 —

当事者同士が話すことで当事者が元気になります  
家族は家族にしかわからない悩みを  
打ち明けることが大切です



そんな貴重な時間を過ごしませんか？



日時

令和5年11月16日(木)  
13:30~15:00

場所

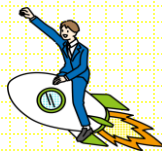
田川青少年文化ホール  
福岡県田川市平松町3番36号



交通アクセス

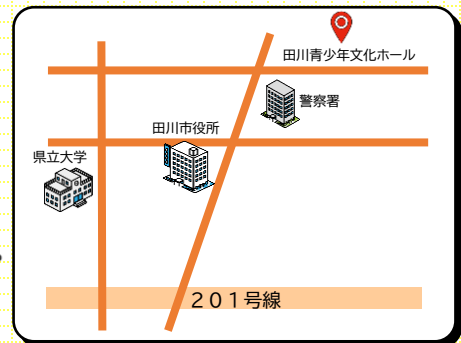
お車の場合

201号線長浦交差点を、小倉・香春方面からは左折、飯塚方面からは右折後、直進。信号6箇所目を右折し、200m先右手の建物になります。



JR・平成ちくほう鉄道をご利用の場合

JR田川伊田駅・平成ちくほう鉄道下車 ➡ 西鉄バス伊田駅乗車 ➡ 田川市役所下車・徒歩5分  
または、JR田川後藤寺駅下車 ➡ 西鉄バス後藤寺バスセンター乗車 ➡ 田川市役所下車・徒歩5分



裏面の申し込み書に必要事項を記入の上、  
FAXまたは郵送・電話・メールにてお申し込み下さい。

福岡県若年性認知症サポートセンター

# 若年性認知症交流会

## 筑豊地区

会場 田川青少年文化ホール  
日時 令和5年11月16日(木)  
13:30~15:00

参加費無料

## 申し込み先

福岡県若年性認知症サポートセンター  
〒824-0004

福岡県行橋市金屋649-1

TEL:0930-26-2370

FAX:0930-37-1873

E-mail:jakunenfukuoka@gmail.com

	参加者氏名	電話番号	住所
1	.....		
2	.....		
3	.....		
4	.....		
5	.....		

※ご記入頂いた情報は本事業以外の目的に使用することはありません。